



attavik 146

2010-mi Ukiumut nalunaarusiaq



Attavik 146 pillugu

Nuna tamakkerlugu kinaassutsimik isertuussilluni akeqanngitsumillu oqarasuaatikkut siunnersuisarfik, Attavik 146, massakkut ukiut sisamassa at ingerlalersoq, uumalu ukiumoortumik nalunaarusiap takutippaa, Attavik 146 neqeroorutaasoq, amerlasuunik ator neqartartoq.

Aggusti 2007-mi Attavik 146 pilersinneqarmalli, allanik oqarasuaatikkut siunnersuisarfinnik pilersitsisoqarnikuuvoq, sumiiffinni nunalu tamakkerlugu. Illoqarfiit ilaasa suliniutigilersimavaat sumiiffinni ajornartoofinni oqarasuaatinik pilersitsinissaq, sumiiffinni innuttaasunut sullissisunik. 2007-ip aallartinnerani siunnersuilluni oqarasuaat Tasiorta 141 pilersinneqarpoq kinguaassiuutitigut atornerlunneqarnikut peqatigiiffiannit, tamatumalu kingorna Ilaqutariinnermut Peqqissutsimullu Naalakkersuisoqarfiup Kinaassutsimik Isertuussilluni Ilaqutariinnermut Siunnersuisarneq pilersippaa.

Sumiiffinni nunalu tamakkerlugu oqarasuaatikkut siunnersuisarfiit innuttaasunik ator neqartarput.

Attavik 146-ip pilersinnerani, PAARISA-p innersuussutit "Imminortarneq pinaveersaartinniarlugu inuiaqatigiinnut periusissatut siunnersuut" naammassiva", taannalu Inatsisartut ukiakkut katersuunneranni 2004-mi saqqummiunneqarpoq. Imminortarnermut pinaveersaartitsineq Inuiaat Peqqissuunissaannut pilersaarutip ataani suliaavoq Inuunerittamiit pingaartinneqartoq.

Piffissami 2006-miit 2010-mut imminortut 216-usimapput, taakkunani angutit 154-ullutik arnallu 62-iullutik. Imminortartut 1980-illi aallartinneraniit agguaqatigiissillugit ukiumut 50-usarput. 2007-mi, 2008-mi aamma 2009-mi imminortartut agguaqatigiinnerat apparpoq ukiumut 35-nngorlutik, 2010-mili qaffallutik 65-nut.

Attavik 146-mut siunertaavoq nuna tamakkerlugu, kinaassutsimik isertuussilluni akeqanngitsumillu siunnersuinissamik neqerooruteqarneq. Pingaarnertut sullitat tassaapput inuit imminornissaminnik eqqarsaateqartut imaluunniit allatigut inuttut ajornartorsiortut, inummut tassunga tarnikkut inuunermik nalillit aarlerinartilertugit. Allallu qitiusumik sullitat tassaapput imminorniartut aarlerisaarisut qanigisaat, aammalu imminorsimasunut qanigisat. Kiisalu sullitat ilagaat inuit ilagisani qaninnerpaani imminornermik imaluunniit imminorniartut aarlerisaarisartunik attorneqartut.

Attavik 146 pilersinneqarpoq aggustimi 2007-imi. Attavik 146-up sulisui akissarsiutigalugu atorfilinnik siunnersuisartoqarpoq, taakku allanut tusarliusseqqusaanngillat, ammasarporlu ataasinngornikkut pingasunngornikkullu nal.19-22-mut.

Ukiumut nalunaarusiaq pillugu

Attavik 146-mi sulisut sianertoqarnerit tamaasa siunnersuilluni oqaloqatigisimasatik pillugit immersugassamik allattuisarput. Immersugassiat taakku tassaapput, ukiumut nalunaarusiami misissueqqissaarnernut tunngaviusut. Ukiumut nalunaarusiaq una 2010-mi siunnersuilluni oqaloqateqartarnerit aallaavigalugit suliaavoq. Ukiumut nalunaarusiami misissueqqissaarnerni taamaallaat oqaloqatigiinnerit iluameersumik siunnersuinertut taaneqartartut kisimik ilanngunneqarsimapput. Sianernerit tamarmik, assersuutigalugu oqarasuaatikkut asuli pilluni sianernerit, imaluunniit oqarasuaatikkut oqaloqatiginninniarluni taamaateriaartut taamaattumik misissueqqissaarnerni ilaanngillat.

2010-mi ukiumut nalunaarusiaq kingunerisa eqikkarneri

2010-mi Attavik 146-mi siunnersuilluni oqaloqatigiinnerit 207-usimapput, tassa 13 imaluunniit 6,7%-inik 2009-mut naleqqiullugu amerlanerullutik. Tassa siunnersuilluni oqaloqatigiittarnerit

amerlassusaat suli qaffariartuaarsimapput. Tamanna ilutigalugu oqaloqatigiittarnerit amerlassusaat 2010-p kvartaaliani siullermi amerlanerusimapput, oqaloqatigiinnerit pingajorartherutigajaallutik.

Attavik 146-mut siunnersortinniarlutik saaffiginnittartut ukiumikkut allanngoraqaat. 14,2%-ii 20 ataallugit ukioqarput, ukiumikkulli agguaqatigiissinnerat 27-uvoq. Inuit inuusunnerusut annertunerujussuarmik Attavik 146-mi siunnersuisartut ajornartorsiumminnik oqaloqatiginissaannut periarfissaq atortarpaat.

Sianertartut akornanni ersarissumik arnat suli amerlanerupput. Arnat 2010-mi sianersimasut 70,2%-terivaat. Taanna ilutigalugu ima isumaqarpoq, taakku sianertartut angutitut naleqqiullugu amerlanerusut.

Ikiqqullutik saaffiginnittartut affai sinnerlugit suliffeqarput, sisamarartherutaasalu missaat nunaqarfinningaanerlutik.

Siunnersuilluni oqaloqatigiittarnerit nalinginnaasumik minutsit 16-30-ninik sivissuseqartarput, amerlanerillu namminneq ajornartorsiutitik pillugit sianertarlutik, kisiannili aamma ilaqarput allat pillugit sianertunik – pingaartumik meeqqatik, uertik/nuliartilluunniit pillugit sianertartunik.

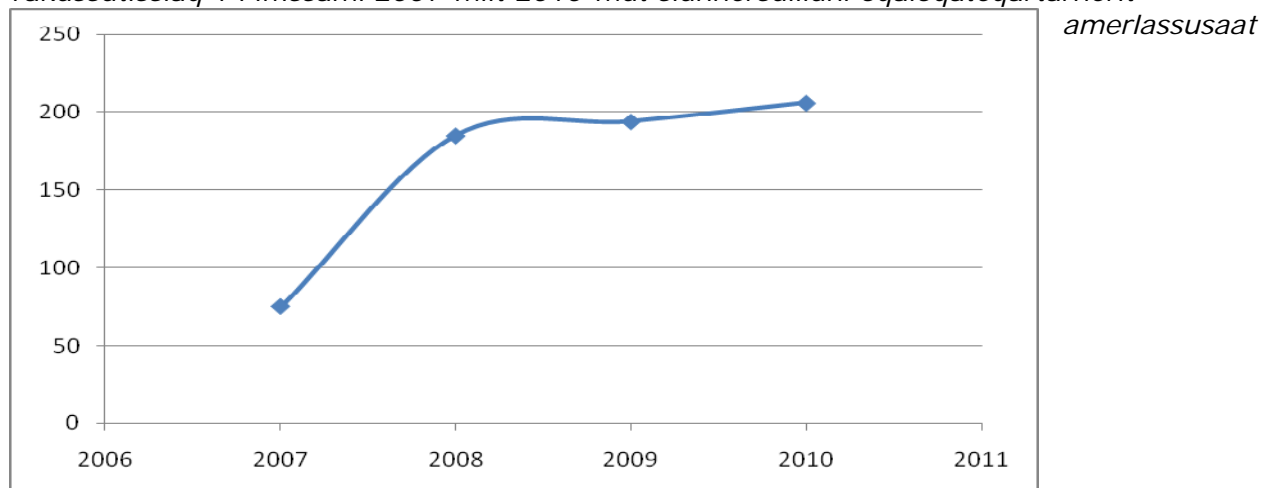
Attavik 146-mut ikioqqullutik saaffiginnittut 73,3%-ii, oqaloqatigiinnerit aallartinneranni navianartorsiorpallaanngitsutut naliliiffigineqarput, kisianni oqaloqatigiinnerit 12,5%-terujussui imminornissaminnut navianartorsiortutut pissusilersortutut naliliiffigineqarlutik. Siunnersuilluni oqaloqatigiinnerni ajornartorsiutit assigiinngitsorpasuit eqqartorneqartarput, kisianni saqqummertartut amerlanersaat tassaapput *kiserliorneq, nikalloqqajaaneq /aliasorujussuarneq, tarnikkut allanngoraneq atonerluinermillu ajornartorsiutit*. Tamakkualu ajornartorsiutit ajornartorsiutigineqartut tamarmik pingajorartherutigaat. 2009-mi siunnersuilluni oqaloqatigiittarnerni eqqartorneqartunut ajornartorsiutigisat assingupput.

Oqaloqatigiinnerni ataasiakkaani suli artornartorsiortoqaqaaq. Oqaloqatigiinnerit timikkut kanngunartuliorfigineqarsimasuni aammalu pinngitsaallisimanerni, sammisat saqqummersartut tassaapput *timikkut persuttartinneq, pisimasut ajoqusernermik kingunerlutsitsisut, kiserliorneq aamma nikalloqqajaaneq / aliasorujussuarneq* pisuni 7-11%-iusarput.

Attavik 146-mut sianernerit agguataarneri

2010-mi siunnersuilluni oqaloqatigiinnerit nalunaarsorneqarsimasut 207-upput – 2009-mut naleqqiullugu oqaloqatigiinnerit 13-nik amerlanerupput. Soorlu takussutissiaq 1-mi takuneqarsinnaasoq piffissami 2007-mi Attaviup pilersinneqarneraniit ullumimut siunnersuilluni oqaloqateqartarnerit amerlassusaat qaffakkiartormata.

Takussutissiaq 1 Piffissami 2007-miit 2010-mut siunnersuilluni oqaloqateqartarnerit



n=207

Soorlu Takussutissiaq 1-mi takuneqarsinnaasoq sianertartut amerlassusaasa procentingorlugu amerlanerpaartaaffii 2007-imi pisimapput – 2008 tikillugu – tassa Attavik 146-ip ukioq siulleg ammaqqaarfiani. 2007-ip 2008-llu akornanni siunnersuilluni oqaloqateqartarnerit amerlassusaat 146,6%-mik qaffapput, imaluunniit oqaloqateqartarnerit marloriaammik sinnerlugit amerlipput, tassa 75-niit 185-nut. Taamaattorli malugineqassaaq, Attavik 146 aatsaat aggustimi 2007-imi aallartinneqarmat, taamaammatt 2007-imi siunnersuilluni oqaloqateqartarnerit amerlassusaat taamaallaat ukiup affaa sinnilaarlugu sivissuseqarsimammatt. Akerlianilli piffissami 2008-miit 2010-mut ukiut tamaasa qaffakkiartorneri taamaallaat annikitsuinnaasarlutik. Takussutissiaq tunngavigissagaanni ima isikkoqarpoq, siunnersuilluni oqaloqateqartarnerit ukiumoortumik 200-ut missaannik aalaakkaasumik amerlassuseqartut.

Taamaattorli ukiuni tulliuuttuni imaariataarsinnaavoq siunnersuilluni oqaloqatigiittarnerit amerlassusaat qaffattut, ineriartornermimi takussutissatut piffissaq ukiuni sisamani sivissusilik naammattumik nassuiaatitut atorsinnaasumik saqqummiisariaqanngilaq.

Takussutissiaq 1 Siunnersuilluni oqaloqatigiittarnerit piffissami 2007-miit 2010-mut amerlassusaat ukiullu akornanni %-nngorlugit assigiinngissusaat

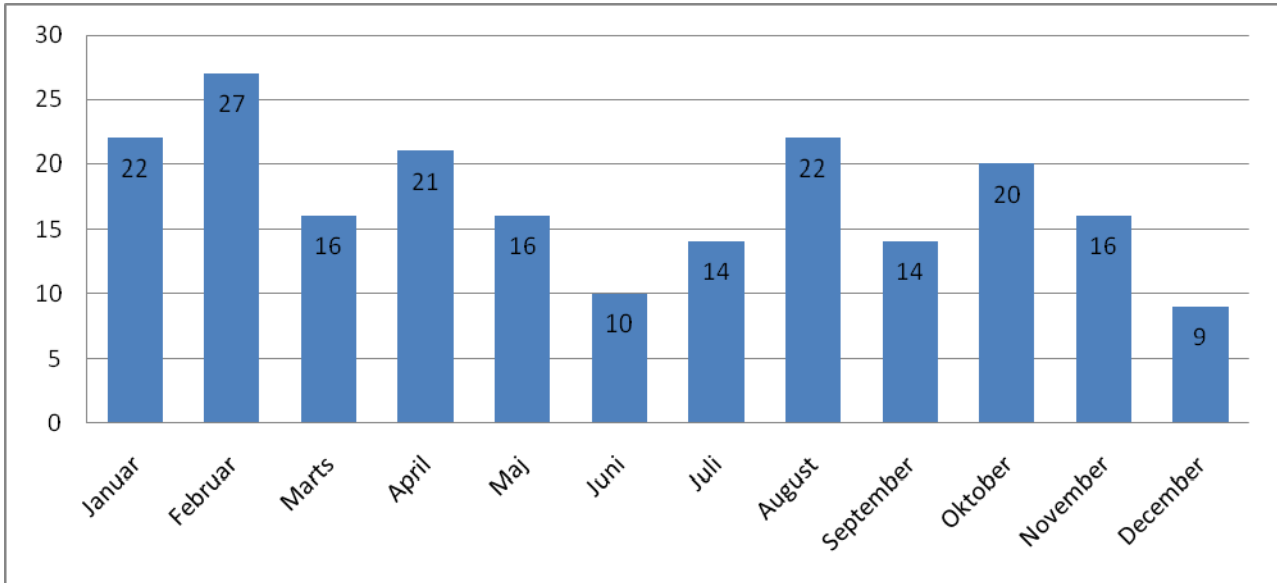
Ukiup siulianut naleqqiullugu %-it assigiinngissutaat				
Ukiua	2007	2008	2009	2010
Siunnersuineq	75	185	194	207
%-nngorlugu assigiinngissutaa	0,0%	146,6%	4,8%	6,7%

n=207-it 2007-imi 0,0% -miinneranut pissutaavoq, 2007 ukioq siulliummat Attavik 146-mit sianerluni siunnersortissinnaaneq. Taamaattumik ukiunut siuliinut naleqqiussissalluni tunngavissaqanngimmat.

Procentingorlugit kisitsisit **pualasuumik** allassimanerata paasinarsitippaa ukiumut siuliinut naleqqiullugu qaffanneqartoq.

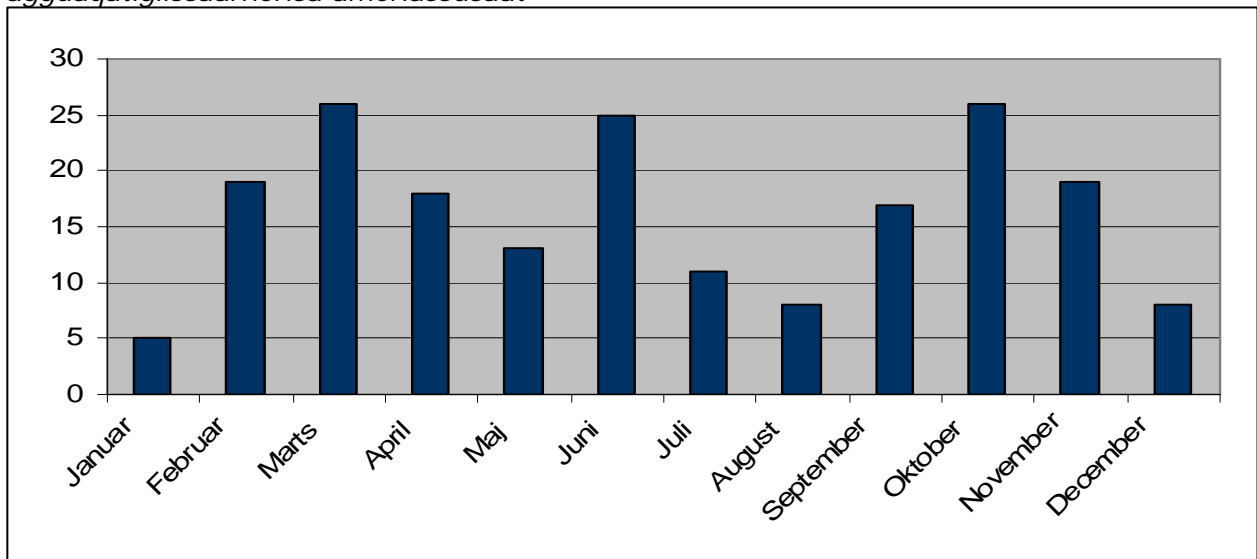
Takussutissiat ataaniittut 2-p aamma 3-p siunnersortilluni oqaloqateqartarnerit agguaqatigiissillugit amerlassusaat 2010-mi 2009-milu qaammatini pisimasut takutippai. 2010-mi oqaloqateqarsimanerit amerlanerpaat nalunaarsorneqarsimasut pisimapput februaarimi (n=27-it), januaarimi aamma aggustimi (qaammammatt tamarmik n=22-it). Tamannalu 2009-mi agguaqatigiinneriniit allaanerupput, tassami marsimi, oktobarimi juunimilu siunnersuilluni oqaloqateqartarnerit amerlanerusimammata.

Takussutissiaq 2-mi 2010-ip qaammataani siunnersuilluni oqaloqatigiinnerit agguaqatigiissaarnerisa amerlassusaat



n=207

Takussutissiaq 3-mi 2009-ip ip qaammataani siunnersuilluni oqaloqatigiinnerit agguaqatigiissaarnerisa amerlassusaat

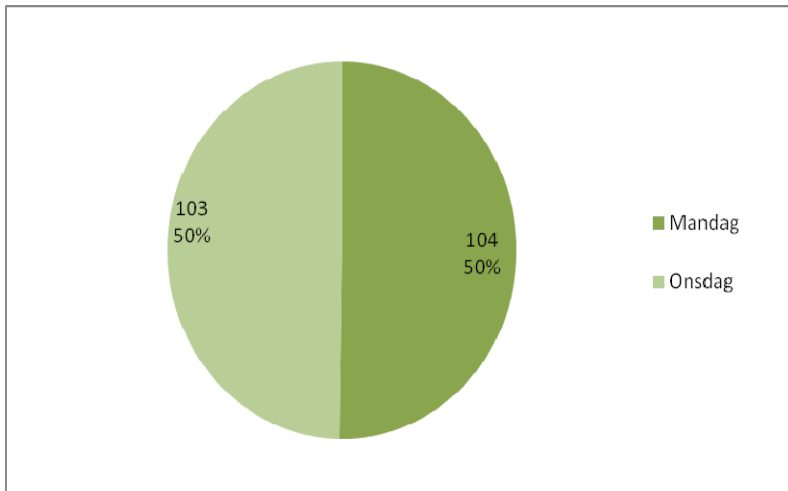


N=194 (takussutissiaq 2, 2009-mi ukiumut naatsorsusiaq)

2010-mi siunnersuilluni oqaloqateqartarnerit qaammammumt agguaqatigiissillugit 17,25-it missaannik amerlassuseqartarsimapput, 2009-mut naleqqiullugit amerlanerularput, tassani agguaqatigiissillugit 16-it missaaniissimapput. 2010-imi kvartaalimi siullermi aamma amerlanerpaanik oqaloqateqartoqartarsimavoq – ukiumi qaammani siullerni pingasuni siunnersortilluni oqaloqateqartarnerit tamarmik pingajorarterutaasa missingaat.

Takussutissiaq 4-ap siunnersuilluni oqaloqateqartarnerit sapaatip akunneranut marloriarluni Attavik 146-ip ammanerani pisartut agguaqatigiissillugit – ataasinngorneq pingasunngornerlu. 2009-ip akerlianut, taamani siunnersortilluni oqaloqatigiittarnerit pingasunngornikkut amerlanerulaarsimapput, ukioq manna ulluni taakkunani marlunni Attavik 146-ip siunnersuinissaminut ammanerani oqaloqateqartarnerit amerlassusaasa agguaqatigiinnerat assigiipput.

Takussutissiaq 4-mi 2010-ip sapaatip akunnerani ulluni siunnersortilluni oqaloqatigiissimanerit amerlassusaasa agguaqatigiissinnerat



n=207

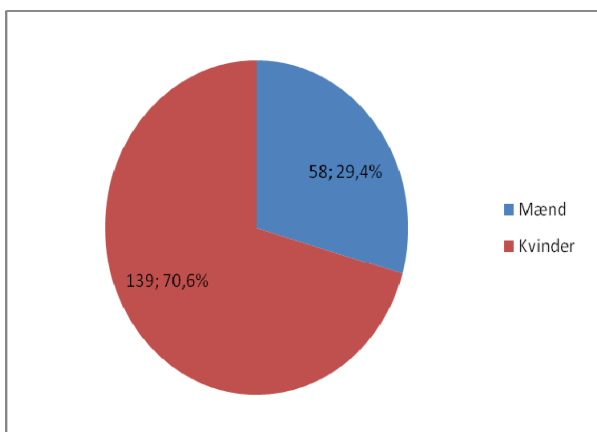
Ajoraluartumik 2007-imi 2008-milu kisitsisinut naleqqiussassaqaqngilaq, Attavik 146 ukiuni taakkunani pingasunngornikkut arfininngornikkullu ammasarnikummat

Kikkut Attavik 146-mut siunnersortinniarlutik saaffiginnittarpat?

Aallaqqaasiutigalugu pingaaruteqarpoq maluginiassallugu, 2010-mi Attavik 146-mut siunnersortinniarlutik saaffiginnittut 82,1%-ii imaluunniit inuit 170-it, saaffiginnittarsimasut namminneq inuunertik pillugu, ilaasali inuit 37-it imaluunniit 17,9%-iisa sianernerminnut allat pissutigalugit sianertarsimapput. Inuit namminneq inuunertik pillugu sianertut amerlanersaasa, kissaatigisimavaat imminnut allallu pillugit oqaloqatiginninnissartik. Inuit allat pissutigalugit sianersimasut amerlanerpaartaasa, meeqqatik (51,3%-iisa, n=19) imaluunniit uertik/nuliartik (35,1%-iisa n=13) pissutitut oqaatigisimavaat.

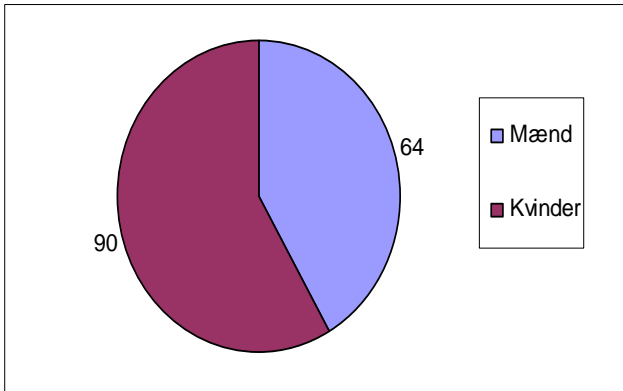
Inuit Attavik 146-mut siunnersortinniarlutik saaffiginnittartut suaassusaat nikerarujussuarpoq. Soorlu takussutissiaq 5-mi takuneqarsinnaasoq 2010-mi Attavik 146-mut inuit sianersimasut 2/3-rutaat sinnerlugit arnaasimapput (n=139, 70,6%), taamaallaallu 58-it (29,4%-ii) angutaasimallutik. Suaassutsikkut agguataarsimaneq aamma qularnanngivippoq, tassami oqaloqatigiinnerit quliinnarni suaassuseq nalunaarsorneqarsimangimmat.

Takussutissiaq 2010-mi siunnersortilluni oqaloqatigiissimanerit suaassuseq tunngavigalugu siunnersortilluni oqaloqatigiissimanerit amerlassusaasa agguaqatigiissinnerat

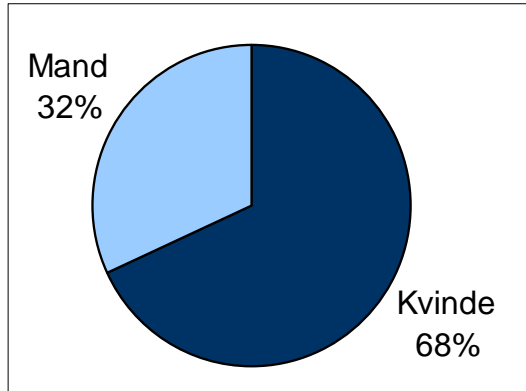


n=197 (Oqaloqatigiissimanerit qulit sianersimasup suaassusaanik nalunaarsorneqarsimangilaq).

Takussutissiaq 6 aamma 7 2008-mi aamma 2009-mi siunnersortilluni oqaloqateqartarsimanerit suaassuseq tunngavigalugu amerlassusaasa agguaqatigiisinnerat



n=154 (tabeli 4, 2008-imi ukiumut naatsorsuusialu ukiumoortumik naatsorsuusialu)



n=125 (takussutissiaq 4, 2009-mi)

2008-mut 2009-mullu naleqqiullugu (takussutissiaq 6-imi aamma 7-imi) tassa agguaqatigiissillugit arnat Attavik 146-mik atuisut angutinut naleqqiullugu amerleriarsimapput. 2008-mi agguaqatigiissillugit arnat 58%-iupput angutillu 42%-iullutik, 2009-mi tamanna allanngorsimavoq arnat 68%-nngorlutik angutillu 32%-nngorlutik. Suaassutsikkut agguaqatigiinneq taamaalilluni equgaannangilaq, kisiannili aamma ukiut ingerlanerini eqjartuinnarsimavoq.

2010-mi Attavik 146-mut siunnersortinniarlutik saaffiginnissimasut pingajorarterutaat ataatilaarlugu 20-29-illu imaluunniit 40-49-illu akornani ukioqarsimapput – tabeli 2 ataaniittoq takujuk. 2009-milu agguaqatigiinnerat taassumunnga assigisorujuuvoq, assigigiinngitsukkuutaat 20-29-inut ukiullit amerlanerularlutik, assigigiinngitsukkuutaanilu 40-49-nut ukiullit ikinnerularlutik. Saaffiginnittut 14,2 %-iini sianertoq 20-it inorlugit ukioqarpoq, tamannalu 2009-mut naleqqiullugu qaffalaarsimavoq.

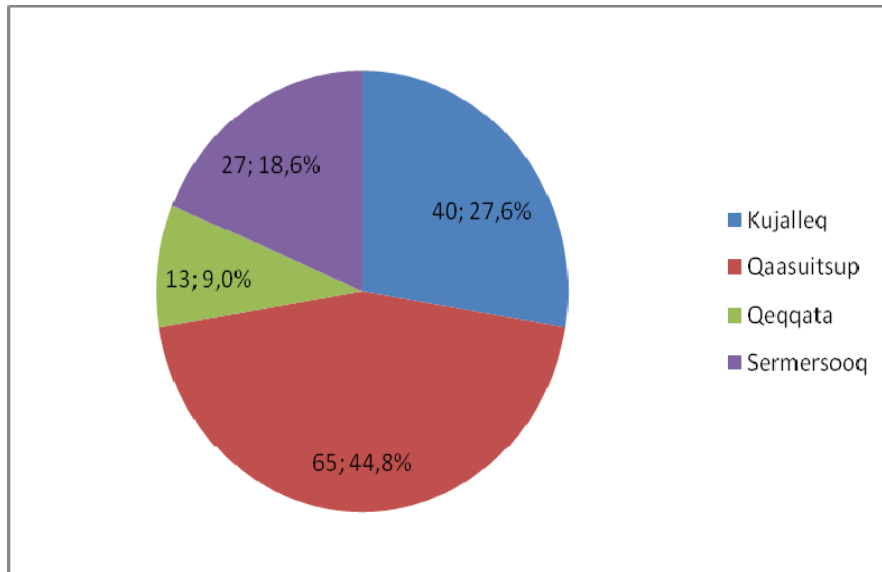
Tabeli 2-mi 2010-mi Attavik 146-mut inuit siunnersortinniarlutik saaffiginnissimasut ukiumikkut agguaqatigiissinnerat

Ukiut	Amerlassusaat	%
< 20 ukiullit	23	14,2%
20-29 ukiullit	45	27,8%
30-39 ukiullit	31	19,1%
40-49 ukiullit	46	28,4%
50-59 ukiullit	14	8,6%
60-69 ukiullit	3	1,8%
Katillugit	162	99,9%

n=162 (Oqaloqateqarsimanerit katillugit 45-rut - 1/5 oqaloqateqarsimanerit tamarmik missaat –ukiunik paasissutissiisimasutut nalunaarsorneqarsimangitsut)

2010-mi Attavik 146-mut inuit siunnersortinniarlutik saaffiginnissimasut ukiui agguaqatigiissillugit 27-nik ukioqarput – siunnersuilluni oqaloqatiginninnerni inuit 45-ut ukiui nalunaarsorneqarsimangimmata imaassinnaavoq, ukiuisa agguaqatigiissinnerat angajulliuernerusut imaluunniit nukarliuernerusut. Paasissutissalli pigineqartut tunngavigalugit ima isikkoqarpoq, inuit inuusunnerusut ajornartorsiutitik pillugit oqaloqateqarnissaminnik pisariaqartitsigaangamik Attavik 146-mut saaffiginnittarneq atornerugaat.

Takussutissiaq 8 2010-mi kommuninit siunnersortilluni oqaloqatigiinnerit agguaqatigiissinnerat



n=145 (Oqaloqatigiissimanerit katillugit 62-upput, kommunini sorlerneersut nalunaarsorneqarsimangitsut)

Oqaloqateqarsimanerit 50 %-gajaat Qaasuitsup Kommunianeerput (n=65, 44,8%), Kommune Kujalleq-miit sianertut amerlanersaasa tulleraat – sianernerit pingajorarterutaasa missaat (n=40), takussutissiaq 8 takuuk. 2008-mi (tabeli 5) aamma 2009-mi (takussutissiaq 5) sianertut amerlanersaat aamma Qaasuitsup Kommunianeerput. 2007-mut naleqqiussisoqarsinnaanngilaq, taamani nunatta immikkoortiternera allaammat. 2008-2010-mut paasissutissat tunngavigalugit ima ileqqoqaqqajaasoqarsimavoq, inuit amerlanerpaat siunnersortinniarlutik saaffiginnittut Qaasuitsup Kommunianeersimallutik.

Oqaloqatigiinnerit taakku 145-iusut kommunii nalunaarsorneqarsimasut inuit 75,8%-ii illoqarfinniinganneerput (n=110), sinneruttullu 24,1%-it (n=35) nunaqarfinniinganneerlutik.

2009-mut (14%-ii) 2008-imullu (17%-ii) naleqqiullugit 2010-mi siunnersortinniarlutik saaffiginnittut amerlanersaat tassa nunaqarfinniinganneerput.

Tabeli 3 2010-mi inuit siunnersortinniarlutik saaffiginnittut suliffeqarnikkut inissisimaneri

Suliffeqarnikkut inissisimanerit	Amerlassusaat	%
Suliffiulit	61	52,6%
Suliffissaaleqisut	26	22,4%
Ilinniartut	12	10,3%
Utoqqalinersiutillit/Siusinaartumik pensionisiallit	12	10,3%
Sivisuumik napparsimasutut nalunaarutigineqarsimasut	1	0,9%
Ernereerluni sulinngiffeqartut	4	3,4%
Katillugit	116	99,9%

n=116 (Oqaloqatigisimasat katillugit 91-upput (43,9%), taakkunani sianertup suliffeqarnikkut paasissutissanik inissisimanera nalunaarsorneqarsimangilaq).

Soorlu tabeli 3-mi takuneqarsinnaasooq, sianertut affai sinnerlugit suliffeqarput (n=61, 52,6%), 1/5-iili sinnilaarlugit suliffissaaleqisuullutik. Taannalu agguaqatigiissitsineq 2009-mi agguaqatigiissitsinermut assingusorujussuuvoq (tabeli 2), inuit siunnersortinniarlutik sianertut amerlanersaat nalunanngitsumik suliffeqartut. Taamaattorli sivisuumik napparsimasutut nalunaarsorneqarsimasut ikittuinnaat 2010-mi (n=1, 0,9%) 2010-mut (n=10, 9,6%) naleqqiullugu siunnersortikkusullutik saaffiginnissimapput

Tabeli 4 2010-mi inuit siunnersortinniarlutik saaffiginnittut ilaqutariinnikkut pissusiat

Ilaqutariit pissusiat	Amerlassusaat	%
Kisimiittut	22	21,8%
Ilaqutariit	40	39,6%
Anaanaq/ataataq kisimiittoq	25	24,7%
Allatut	14	13,9%
Katillugit	101	100,0%

n=101 (Oqaloqatigiinnerit 106-ni (51,2%), sianertut ilaqutariinnikkut pissusaannik paasissutissanik nalunaarsuisoqarsimangilaq).

2010-mi inuit Attavik 146-mut siunnersortinniarlutik saaffiginnittut 39,6%-ii ilai ilaqutariinneerput, kisiannili ¼-tai kisimiiingikkunik anaanaq/ataatarluunniit kisimiittuusimapput - tabeli 4 takuuk. Allatut oqaatigalugu inuit agguaqatigiissaarnerat assigiingajammik inissisimavoq, ulluinnarni inersimasumik allamik imaluunniit inunnik allanik najugaqateqartoq, aammalu allat ulluinnarni inersimasumik allamik najugaqateqanngitsut.

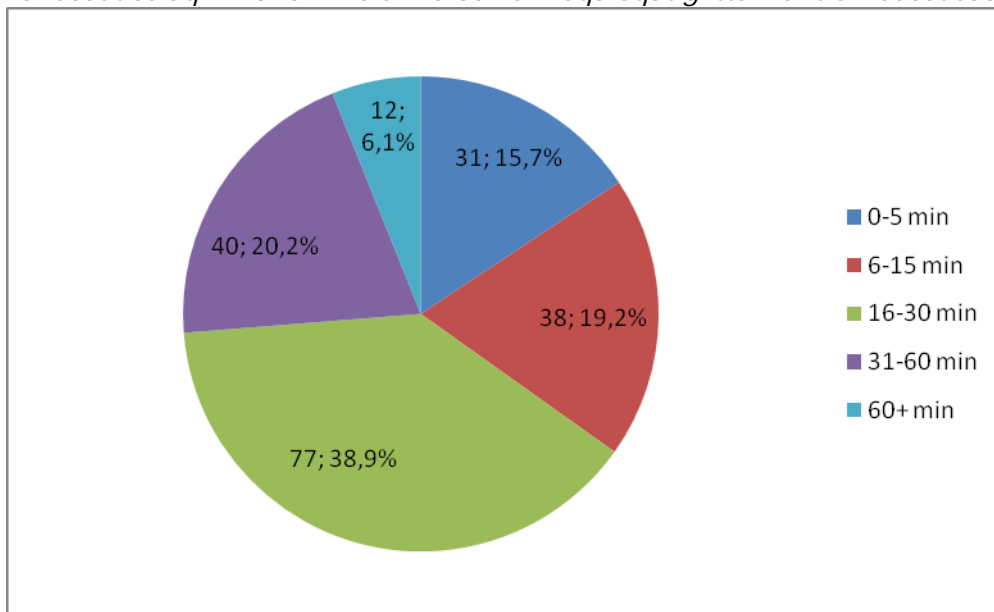
Kisiannili oqaloqatigiinnerit affaaniit ikinnerit, sianertup ilaqutariinnikkut pissusaannik paasissutissanik nalunaarsuiffigineqarsimapput, taamaammat imaariataarsinnaavoq agguaqatigiinnerit allatut isikkoqarsinnaasut, inuit tamarmik 2010-mi Attavik 146-mut ikioqqullutit saaffiginnissimasut pillugit paasissutissaqarsimasuuppat.

Siunnersuilluni oqaloqatigiittarnerit pillugit nassuiaatit

Soorlu takussutissiaq 9-mi takuneqarsinnaasutut siunnersuilluni oqaloqateqartarnerit amerlanersaat (n=70) 16-30 minutsit akornanni sivisussuseqartarput, ilaalli 1/5-it missaat taamaallaat 6-15-it aamma 31-60 minutsit akornanni sivisussuseqartarlutik. Oqaloqatiginninnerit ikittunnguit 1 tiimi sinnerlugit sivisussuseqartarput (n=12, 6,1%).

Siunnersuilluni oqaloqateqartarnerit agguaqatigiinnerat 2008-mi sivisussusiisa agguaqatigiinnerannut assigursorujuvoq (2008-mi ukiumoortumik naatsorsuusiami tabeli 3 takuuk) aamma 2009-imi (2009-mi ukiumoortumik naatsorsuusiami tabeli 3 takuuk).

Takussutissiaq 9 2010-mi siunnersuilluni oqaloqatigiittarnerit sivisussusaat



n= 198 (Oqaloqatiginninnerit qulingiluani oqaloqatiginninnerup sivisussusaanik paasissutissaqanngilaq)

Oqaloqatiginninnerit sisamararterutai minnerpaamik 31 minutsinik sivisussuseqarput. Oqaloqatigiinnerit amerlasuut taama siviutigisarsimanerisa paasinarsitissinnaavaat, oqaloqatigiinnerni sammisat artornarsimasinnaanerata, taamaammat taama siviutigisumik oqaloqatiginninnissaq aaqqiinialuni pisariaqarsimavoq. Oqaloqatiginninnerni sammisat artornarsinnaanerata tabeli 10-mi erseqqinnerusumik nassuiarneqassapput.

Inuit 87-it (42%) siornatigut ikioqqullutik saaffiginnittarsimapput, taakkunaniilli inuit 23 Attavik 146-mut ilaatigut siunnersortinniallutik saaffiginnittarsimapput. Pingaarnersutut Attavik 146-mut (14,2%), Inunnik Isumaginnittoqarfik (16,0%) imaluunniit Peqqinnissaqarfimmu (11,7%) inuit saaffiginnittarsimapput, siornatigut ikioqqullutik saaffiginnillutik misilissimagunikku. Pingajorararterutaasa sinnilaarlugit (35,8%) taamaalisukkut oqaatigisimavaat, siornatigut ajornartorsiutimik aaqqinnissaat pillugit ikioqqullutik saaffiginnittarsimanatik.

Tabeli 7 2010-mi inuit siornatigut sumut ikioqqullutik saaffiginnittarsimanerisa agguaqatigiissinneri

Siornatigut ikioqqullutik saaffiginnissimasut	Amerlassusaat	%
Attavik 146	23	14,2%
Inunnik Isumaginnittoqarfik	26	16,0%
Peqqinnissaqarfik	19	11,7%
Ilaqutariinnut Katsorsaavik	5	3,1%

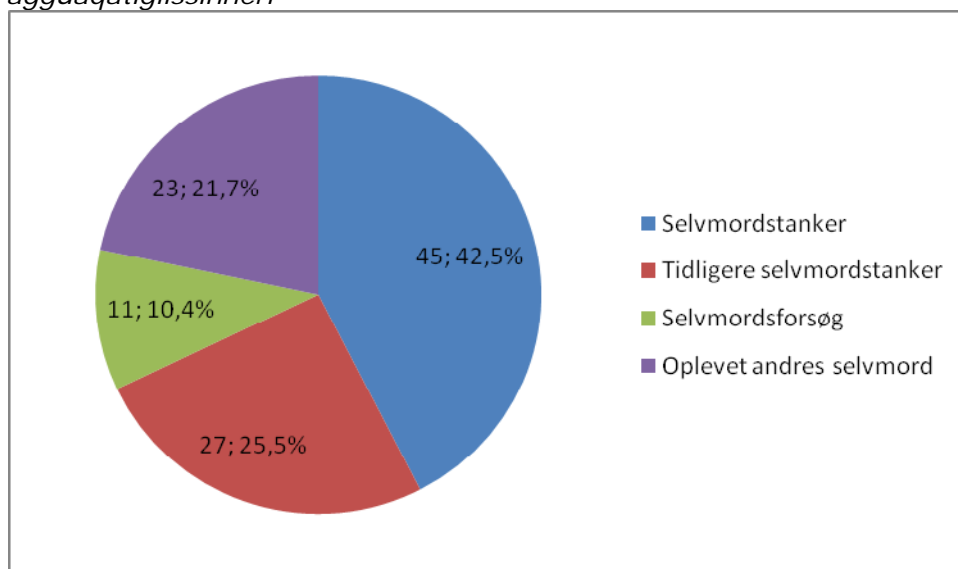
Tarnip pissusaanik ilisimasalik /Tarnip nappaataannut nakorsaq	8	4,9%
Imigassamut Katsorsaavik	6	3,7%
Allat	17	10,5%
Ikioqqulluni saaffiginnissimangillat	58	35,8%
Katillugit	162	99,9%

n=162 (Inuit 62-it, paasissutissartaqanngillat siornatigut ikioqqullutik saaffiginnissimanersut imaluunniit naamik).

Tamatuma aamma saniatigut pingaaruteqarpoq maluginiassallugu, inuit siornatigut ikioqqullutik saaffiginnittarsimasut arlallit, neqeroorutit assigiinngitsut arlallit ataatsikkut atortarsimagaat, tamatumalu paasinarsitippaa ajornartorsiutit qanoq erloqinarsimatigineri.

Takussutissiaq 10-mi imminortarnek pillugu oqaloqatigiittarnerit agguaqatigiinneri takuneqarsinnaapput. Pisuni 42,5%-tersuisa (n=45) imaraat sianertup nammineq imminornissaq pillugu eqqarsaataanik sammisaqarneq, taakkualu sianernikkut 25,5%-iisa imaraat siornatigut imminornissaq pillugu eqqarsaataasarsimasut (n=27). Taamaammat sianertunit oqaloqatiginnittarnerit amerlanerpaartaanni, imminornissaq pillugu eqqarsaatit eqqartorneqartarput.

Takussutissiaq 10-mi 2010-mi imminornissaq pillugu oqaloqatiginnittarnerit agguaqatigiissinneri

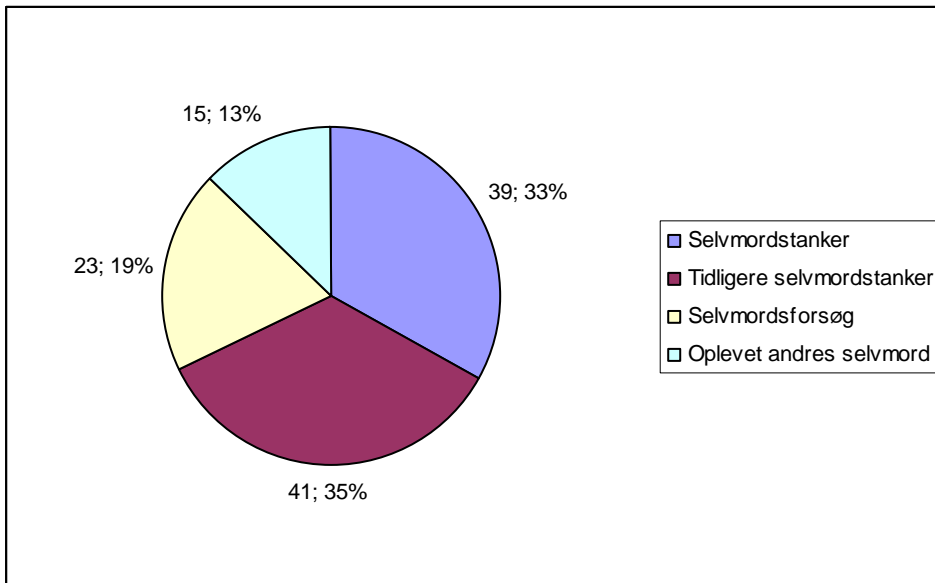


n=64 (Siunnersuilluni oqaloqatiginnittarnerit tamarmik 30,9%-iini imminortarnek eqqaaneqarnikuuvoq)

Oqaloqatigiinnerit imminorneq pillugu piviusumik amerlassusaat 64-upput (Oqaloqatigiinnerit tamarmik 30,9%-ii). Ima isumaqarpoq, oqaloqatigiinneri ataasiakkaat sammineqartut suussusaat arlallit utikaneqartartut – erseqqinnerusumik oqaatigineqarsinnaavoq, inuit taakku imminornissamik eqqarsaateqartarsimasut, pisuni arlalinnittaaq aamma imminoriartarsimasinnaasut imaluunniit inuit allat imminornerannik misigisaqarsimasut.

2009-mut naleqqiullugu imminornernut tunngatillugu amerlassusaasa agguaqatigiinnerat assigiinnarpaa. Assigiinngissut annerpaaq tassaavoq imminoriartarnerit pillugit oqaloqatiginnittarnerit amerlassusaat, tamanna 2009-mi oqaloqatigiinneri 23-it nalunaarsorneqarsimapput (takussutissiaq 11 takuuk) – tassalu 2010-mi amerlassusaata kisitsisiviinut naleqqiullugit marloriaatigajaat.

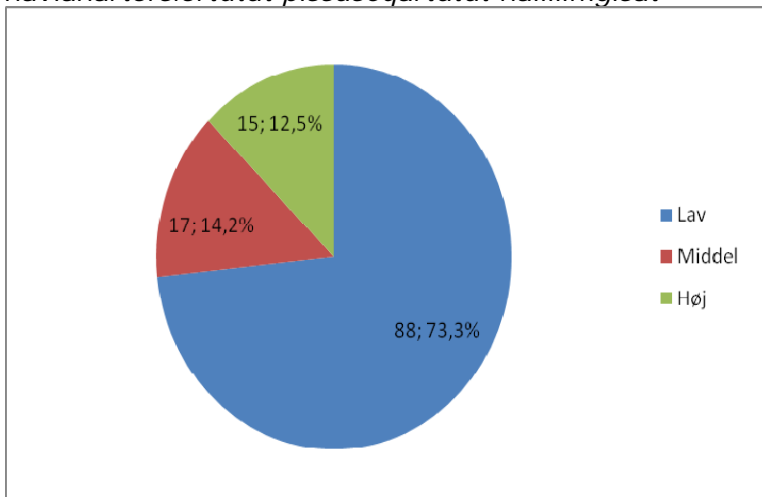
Takussutissiaq 11 2009-mi imminortarnek pillugu oqaloqatiginnittarnerit agguaqatigiissinneri



Attavik-up 2009-mi ukiumoortumik naatsorsusiaani una takussutissiaq ilaangilaq. Imminorneq pillugu oqaloqatigiinnerit kisitsisaasa agguaqatigiinneri, ukiumoortumik naatsorsusiami immikkoortumi allaaserisami ilanngunneqarsimavoq, uanilu titartaganngorlugu ilanngunneqarsimanani.

Siunnersuilluni oqaloqateqartarnernut ilanngullugu siunnersuisartut inuit sianerlutik ikiorneqarnissaminnik saaffiginnittut navianartorsionersut naliliiffigisarpaat. Navianartorsionertut naliliineq, oqaloqatigiinnerup aallaqqaataani imminornissamut pissusaasa naliliiffigineqartarneri annertunngitsutut, akunnattutut aamma annertusutut immikkoortiterneqartarpoq. Soorlu takussutissiaq 12-mi takuneqarsinnaasoq, oqaloqatiginninnerit amerlanerpaartaanni siunnersuisartut naliliisarsimapput sianertoq annikitsumik navianartorsiortoq (n=88), tassa oqaloqatiginninnerit 73,3%-iini pisarsimavoq.

Takussutissiaq 12 2010-mi oqaloqatiginninnerup aallartinnerani imminorniarluni navianartorsiortutut pissuseqartutut naliliiffigisat



n=120 (Oqaloqatiginninnerit 87-ini (42,0%) inuit siunnersortinniarlutik saaffiginnittut navianartorsionersut naliliiffigineqarsimangillat).

2009-mi navianartorsiortutut naliliiffigisanut sanilliullugu annertunngitsumik, akunnattumik annertuumillu navianartorsiortut agguataarneri taamaaginnagajapput, akunnattumik inissisimasut ikinnerulaarlutik (2010-mi 14,2%-iullutik 2009-mi 22%-nut naleqqiullugit) annertuumillu navianartorsiortutut inissisimasut amerlanerulaarlutik (2010-mi 12,5%-upput 2009-mi 8%-usimallutik).

Malugineqassaaq siunnersuilluni oqaloqatigiinnerni 120-iinnarni (57,9%), inuit ikioqqullutik saaffiginnittut navianartorsionersut naliliiffigineqarsimmata. Imaassinnaavoq immikkoortuni annikitsumik, akunnattumik annertuumillu inissisimasut agguaqatigiinneri allatut isikkoqarsinnaagaluartut, sianertut tamaasa naliliiffigineqarsimagaluarpata.

Soqutiginarnerpaatut isiginiarneqarsinnaasut ilagaat, siunnersuilluni oqaloqatigiinnerni ajornartorsiuteqarfiit sorliit sammineqartarnersut. Tabeli 8-mi, siunnersuilluni oqaloqatigiinnittarnerni ajornartorsiuteqarfiit sorlernik imaqartarsimanersut takuneqarsinnaapput, oqaloqatigiinnerni qanoq akulikitsigisumik saqqummertarneri tunngavigalugit allatorneqartarsimasut.

Tabeli 8 2010-mi siunnersuilluni oqaloqatigiinnerni ajornartorsiuteqarfiit qanoq akulikitsigisumik saqqummertarneri tunngavigalugit allatorneqarsimasut

Ajornartorsiuteqarfiit ataatsimut nalunaarsuutaat	Amerlassusaat	Procentii
Kiserliorneq	56	9,7%
Nikalloqqajaaneq / aliasorujussuarneq	53	9,2%
Tarnikkut allanngoraneq	45	7,8%
Atornerluinermik ajornartorsiuteqarneq	43	7,4%
Ajornartorsiutit allat	43	7,4%
Asannineq pillugu aliasuutit	41	7,1%
Pisimasut ajoqusernermik kingunerlutsitsisut	35	6,0%
Misigissutsikkut unittoorsimaneq	30	5,2%
Timikkut kanngunartuliorfigineqarsimasut	27	4,7%
Timikkut persuttartinneq	23	4,0%
Toqusoorneq	23	4,0%
Tarnikkut persuttartinneq	20	3,5%
Pakatsineq	19	3,3%
Imminut aserorsarluni pissuseqarneq	18	3,1%
Pinngitsaaliineq	16	2,8%
Kinguaassiuutitigut atoqatigiinnermi ajornartorsiutit	14	2,4%
Tarnikkut nappaateqarneq	13	2,2%
Timikkut nappaateqarneq	12	2,1%
Suliffissaaleqineq	12	2,1%
Oqaatsinik kanngusaartinneq,	10	1,7%
Sinissaaleqinermik ajornartorsiuteqarneq	9	1,6%
Ikkataaneq	6	1,0%
Inooriaatsikkut/aningaasaqarniarnikkut/inatsisilerinikkullu ajornartorsiutit	5	0,9%
Toqutsinerit	4	0,7%
Pinerluttuliornerit	2	0,3%
katillugit	579	100,2%

Siunnersuilluni oqaloqatigiittarsimanerit 207-iusut sinnerlugit ajornartorsiuteqarfiusut katillugit kisissimanerinit pissutaavoq, oqaloqatigiinnerni ataasiakkaani ajornartorsiuteqarfiusut arlallit arlaleriarlutik eqqaaneqartarsimaneri.

Siunnersuilluni oqaloqatigiinnerni ajornartorsiuteqarfiusoq akulikinnerpaamik

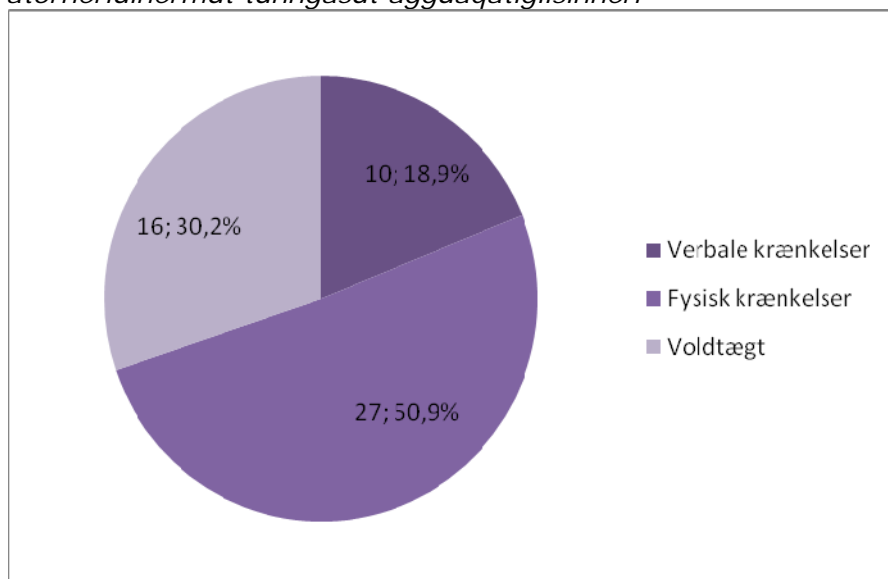
eqqaaneqartartuq taassaavoq kiserliorneq. *Kiserliorneq* oqaloqatiginninnerni 207-isuni katillugu 56-seriarluni eqqaaneqartarsimavoq. Nikalloqqajaaneq /*aliasorujussuarneq, Tarnikkut allanngorarneq* aamma *Atornerluinermik ajornartorsiuteqarneq* 53-inik aamma 45-nik 43-nillu amerlassuseqarput, sammisat taakkunani siunnersortinniarluni 146-mut sianerlutik saaffiginnittuni imartoorujussuit akulikinnertaasa tulleraat. Ajornartorsiuteqarfusut taakku sammisat sisamat katillutik siunnersuilluni oqaloqatiginninnerni eqqaaneqartartut pingajorarterutaasa missaraat.

Taakku oqaloqatiginninnerit 39-usuni, atornerluinermik ajornartorsiutini imigassaq aalakoornartoq imigassamik aanngajaarniutaasimasutut erseqqissarneqarsimavoq, oqaloqatiginninnerni taakkunani 31-ani imaluunniit 79,5%-iini eqqaaneqarsimavoq. Ikiaroorartoq erseqqissumik arfineq pingasoriarluni imaluunniit oqaloqatiginninnerit 20,5%-ni eqqaaneqarsimavoq, tassa imigassaq ikiaroorartorlu atornerluinermi nioqqutissat nalinginnaanerpaarilerpaat. Oqaloqatiginninnerni tallimani siunnersuisup aamma eqqaavaa, sianertoq imersimangikkuni ikiarootutut pissuseqarsimasoq.

2009-mut naleqqiullugu *Nikalloqqajaaneq / aliasorujussuarneq* (n=33) aamma *Asanninneq pillugu aliasuutit* (n=41) allattuiffimmi qaffagaatsiarsimavoq, sammisallu makku *Tarnikkut nappaateqarneq* aamma *Inooriaatsikkut/aningaasaqarniarnikkut/inatsisilerinikkullu ajornartorsiutit* allattuiffimmi apparujussuarsimapput. Suli aamma sammisat makku *Misigissutsikkut unittoornerit* aamma *Pakatsinerit* allattukkani sammisat nutaaqqissaat marluupput, siunnersuilluni oqaloqatiginninnerni 30-riarlutik aamma 19-neriarlutik eqqaaneqartarsimallutik. Tamatumalli saniatigut ajornartorsiuteqarfiit 2008-mi, 2009-mi 2010-milu akunnerminni assigiissuseqarput (ukiumoortumik nalunaarusiat siornatigut suliarineqartarsimasut takusinnaavatit).

Soorlu tabeli 9-mi takuneqarsinnaasooq sammineqartut ataasiakkaat suussusaat immikkoortitaarneqarsimapput – uuma ataani ilaatigut kanngusaarinerit aamma persuttaanerit. Kanngunarsaarinerit immikkoortinneqarsimapput oqaatsitigut aamma timikkut kanngunarsaarinerit aamma pinngitsaalivissimasut, persuttaanerli immikkoortiterneqarsimavoq tarnikkut aamma timikkut persuttaanernut. Taakkua agguaqatigiinneri takussutissiaq 13-mi aamma 14-mi takuneqarsinnaapput.

Takussutissiaq 13 2010-mi Oqaloqatiginninnerni kanngunarsaarinerit kinguaassiuutitigullu atornerluinermut tunngasut agguaqatigiisinneri



(n=43, Kanngunarsaarinerit – timikkut tarnikkullu kanngunarsaarinerit kiisalu pinngitsaaliinerit sammivaat – siunnersuilluni oqaloqatiginninnernit tamanit 20,8%-iini eqqaaneqarput).

Timikkut kanngunarsaanerit affai sinnilaarlugit pisarsimapput, tassa 50,9%-iini, kanngunarsaaneq pillugu siunnersuilluni oqaloqatiginninneri pingajorarterutaat pinngitsaaliineq pillugu pisarput. Oqaloqatiginninnerillu ilaanni sianertup tamatuma saniatigut assersuutigalugu timikkut oqaatsitigullu kanngunarsaaneq misigisarsimavaa.

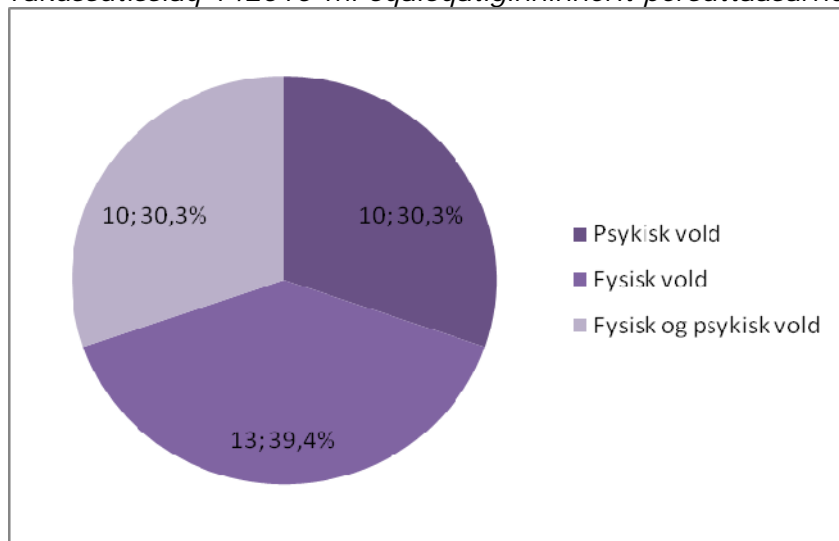
Kanngunarsaaneq pillugu oqaloqatiginninnerit agguataarnerannut ilanngullugu, soqutigannngitsuunnngilaq takussallugu, ikioqqullutik saaffiginnittut pissusilersornermikkut sumi inissisimani. Pisuni amerlanerpaani siunnersortinniarlutik saaffiginnittut pilliutitut inissisimasimapput (n=59, 82,3%). Pisunilu marluinnarni saaffiginnittoq nammineq kanngunartuliorsimalluni. Tamatumalu 2009-mi agguaqatigiinneq assigilluinnarpaa (2009-mi ukiumoortumik naatsorsuusuaq takuuk). Tamatuma saniatigut inuit qulit sinnerlugit pilliutitut kanngunartuliorsimasutullu nalunaarsorneqarsimapput.

Tabeli 9 2010-mi sianertup pissusilersornikkut inissisimaffia

Sianertup pissusilersornikkut inissisimaffia	Amerlassusaat	%
Pilliutitut	59	82,3%
Kanngunartuliortutut	2	4,1%
Pilliutitut kanngunartuliortutullu	10	13,7%
katillugit	71	100,1%

n=71 (Oqaloqatiginninnerit 136-ani nalunaarsorneqarsimannngillat sianertoq qanoq pissusilersorneranik imaluunniit sianertoq arlaannaanni inissisimannngilaq).

Takussutissiaq 142010-mi oqaloqatiginninnerit persuttaasarnermik imallit agguaqatigiissinneri



(n=33, Siunnersuilluni oqaloqatiginninneri tamani persuttaasarneq 15,9%-iini eqqaaneqarsimavoq)

Oqaloqatiginninnerit persuttaasarnermik imallit, agguaqatigiissinneri timikkut, tarnikkut kiisalu timikkut tarnikkullu persuttaasarneq tamarmik pingajorarterutipajaavanik immikkoortitersimavoq. Taamaattorli timikkut tarnikkullu persuttaasarneq amerlanerulaarput, 39,4%-iini pisarsimallutik.

Soorlu nalunaarusiami siusinnerusukkut eqqaaneqareersoq, siunnersuilluni oqaloqatiginninnerit ingerlanerini ajornartorsiuteqarfiit arlallit eqqaaneqartarput. Tassa ima isumaqarpoq, inuit Attavik 146-mut sianerlutik saaffiginnittartut ajornartorsiutaat artornartarsimaqisut. Taamak artornartiginera takuneqarsinnaavoq ajornartorsiuteqarfik aallaaviatigut killileraanni – ukunani pisuni timikkut kanngunarsaanerit pinngitsaaliinerillu – 9-mi ajornartorsiuteqarfiusuni soorlu katillugit nalunaarsorsimasuni takuneqarsinnaasut. (timikkut kanngunarsaanerit) aamma 15-imi. (pinngitsaaliinerit) takkutikulassusermi inississimapput 27-imi aamma 16-imi (tabeli 8 takuuk). Siunnersuilluni oqaloqatiginninneri kanngunartuliorfigineqarnerit 20,8%-ni eqqaaneqarput.

Tabeli 10 2010-mi ajornartorsiuteqarfinni allani oqaloqatiginninneri, timikkut kanngunartuliorfigitissimanerit pinngitsaaliinerillu pillugit nalunaarsukkat

Ajornartorsiuteqarfiit immikkoortiteri	Amerlassusaat	%
Nikalloqqajaaneq / Aliasorujussuarneq	13	11,0%
Timikkut persuttartinneq	12	10,2%
Pisimasut ajoqusernermik kingunerlutsisisut	9	7,6%
Kiserliorneq	8	6,8%
Tarnikkut allanngorarneq	8	6,8%
Tarnikkut persuttartinneq	8	6,8%
Misigissutsikkut unittooqqaneq	8	6,8%
Kinguaassiuutitigut atoqatigiinnermi ajornartorsiutit	7	5,9%
Atornerluinermik ajornartorsiutit	6	5,1%
Pakatsineq	4	3,4%
Tarnikkut nappaatit	4	3,4%
Asanninneq pillugu aliasuutit	3	2,5%
Toqusoorneq	3	2,5%
Suliffissaaleqineq	3	2,5%
Sinissaaleqinermik ajornartorsiuteqarneq	2	1,7%
Imminut aserorsarluni pissuseqarneq	1	0,8%
Allat	19	16,1%
Katillugit	118	99,9%

(Timikkut kanngunarsartinneq pinngitsaaliinerlu pillugit oqaloqatiginninnerit amerlassusaat n=33, oqaloqatiginninneri timikkut kanngunarsartinnerit pinngitsaaliinerillu pillugit takkutikulassusaat n=43)

Soorlu tabeli 10-mi takuneqarsinnaasoq *Nikalloqqajaaneq / aliasorujussuarneq* sammisani kanngunartuliorfigitinneq peqatigalugu akulikinnerpaanik saqqummertartuupput, tassami siunnersuilluni oqaloqatiginninnerit 11%-iini eqqaaneqartaramik, kisianni aamma timikkut persuttartinneq (n=12) aamma pisut ajoqusernermik kingunerlutsisisut malunnartumik sammineqartarput (n=9), kanngunartuliorfigineqarnerit pitillugit – tamarmik oqaloqatiginninneri sammineqarsimapput 10,2%-inik aamma 7,6%-ini. Inuit arfineq pingasut aamma sammisimavaat *Kiserliorneq*, *Tarnikkut allanngorarneq*, *tarnikkut persuttartinneq* aamma *Misigissutsikkut unittoorneq*.

Oqaloqatiginninnerit aamma sianersimasut taakku pisimasut ajoqusernernik kingunerlutsisisunik misilittagallit misissoraanni artornarnerat ersertarpoq. Uani pisimasut ajoqusernernik kingunerlutsisisutut inissineqartut tassa timikkut tarnikkullu kanngunarsartinnerit, pinngitsaaliinerit, timikkut tarnikkullu persuttaanerit kiisalu taakku pisimasut ajoqusernernik kingunerlutsisisutut nalunaaqutsersimasut erseqqinnerusumik immikkoortitaarinngikkaluarluni, siunnersuilluni oqaloqatiginninneri allattorsimasut. Taakku takunissaannut tunuliaqutaavoq, ilimagineqarmat pingaartumik inuit taakku ilaanni imminorniartutik eqqarsartoqartarnissaat imaluunniit imminoriartoqarnissaannut navianartorsiornerat tamatumunnga atassuteqarmat. Ineeqqani ataasiakkaani misissuinerit ikittunnguit pissutigalugit, pingaaruteqarnerisut misilittarneqanngillat.

Tabeli 11 Pisimasuni ajoqusernernik kingunerlutsisisuni aamma imminornissamut eqqarsaatit imaluunniit imminoriartarnerit imminnut ataqatigiinneri

Imminorniarluni eqqarsaatit imaluunniit imminoriartarnerit					
	aap	Naamik	Ilisimatitsissuteqanngilaq	katillugit	
Pisimasuni ajoqusernernik kingunerlutsisisut	Aap	29 (34,5%)	19 (22,6%)	36 (42,9%)	84 (100,0%)
	Naamik/ ilisimaneqanngilaq	20 (16,3%)	40 (32,5%)	63 (51,2%)	123 (100,0%)
	Katillugit	49 (23,7%)	59 (28,5%)	99 (47,8%)	207 (100,0%)

Oqaloqatiginninneri 84-ni pisimasut ajoqusernernik kingunerlutsisisunik imaqsarimapput. Soorlu tabeli 11-mi takuneqarsinnaasut inuit (34,5%) pisimasunik ajoqusernernik kingunerlutsisisunik misigisimasallit amerlanerujussuupput, taakkualu imminornissamik eqqarsaateqartarsimapput imaluunniit – imminoriartarsimapput, inunnut allanut pisimasunik ajoqusernernik kingunerlutsisisunik misilittagaqanngitsutut ilisimatitsissutigineqarsimannigitsunut naleqqiullugit (16,3%).

Tabeli 12 2010-mi Atornerluinerup imminorniarluni eqqarsaateqartartut imaluunniit imminoriarsimasut imminnut ataqatigiinnerat

Imminorniarluni eqqarsaateqartartut imaluunniit imminoriarsimasut					
	Aap	Naamik	Ilisimatitsissuteqanngilaq	Katillugit	
Atornerluinerit	Aap	16 (37,2%)	8 (18,6%)	19 (44,2%)	43 (100,0%)
	Naamik	33 (20,1%)	51 (31,1%)	80 (48,8%)	164 (100,0%)
	Katillugit	49 (23,7%)	59 (28,5%)	99 (47,8%)	207 (100,0%)

Atornerluinerimik ajornartorsiutit aamma imminornissaminnik eqqarsaateqartarneq, imminoriartarnerillu imminnut ataqatigiippasippot (tabeli 12 takuuk). Taamaammatt inuit amerlanerusut atornerluisuupput (37,2%), imminornissaminnik eqqarsaateqartartut imaluunniit imminoriartarsimasut, inunnut atornerluisuunngitsunut naleqqiullugit (20,1%).

Tabeli 13 2010-mi saaffiginniffissatut innersuussutigineqartartut

Saaffiginniffissat	Amerlassusaat	%
Inunnik Isumaginnittoqarfik	24	15,2%
Nakorsaq	21	13,3%
Tasiorta 141	19	12,0%
Attavik 146	16	10,1%
Inersimasoq alla	16	10,1%
Ilaqtariinnut Siunnersuisarfik 31 41 51	13	8,2%
Meeqqanut Inuusuttunullu oqarasuaat 134	9	5,7%
Qaqiffik	5	3,2%
Palaseqarfik	5	3,2%
Ilinniartitsisoq	4	2,5%
Allat	26	16,5%
Katillugit	158	0,0%

n=158 (Oqaloqatiginninnerni 96-ni paasissutissartaqanngilaq sumi qanorlu sianertoq allanut saaffiginninnissaminut innersuunneqarsimanersoq).

Siunnersuilluni oqaloqatiginninnerni sianertoq amerlasuutigut allanut ikiuisinnaasunut saaffiginninnissaanut innersuunneqartarpoq. Pingaartumik Inunnik Isumaginnittoqarfik (n=24), Nakorsaq (n=21) imaluunniit oqarasuaat kinguaassiuutitigut atornerlutsissimasunut siunnersuisarfik Tasiorta 141 (n=19), inunntut sianerlutik saaffiginnittunut Attavik-miit siunnersuisut innersuussutigisarpaat. Sianertut aamma innersuunneqartarput eqqaaneqartut saniatigut arlallit atassuteqarfigeqqullugit. Tamatuma saniatigut sianerlutik saaffiginnittut soorunalumi Attavik 146-mut, oqaloqateqarnissartik suli pisariaqartikkunikku imaluunniit allanik ajornartorsiuteqaqqilerunik sianeqqinnissaat innersuussutigineqartarpoq.